

臺南市政府各水資中心回收水取水情形

4

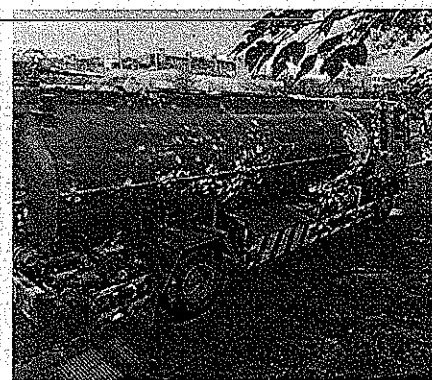
本市水資中心所提供廢水經處理及消毒後之回收水，其用途在冷卻用水、池槽清洗、車(船)體清洗、花木澆灌、廁所沖洗、工地灑水與道路抑制揚塵等，供民眾、公司行或機關可直接至設在廠外圍牆的取水口免費取用。



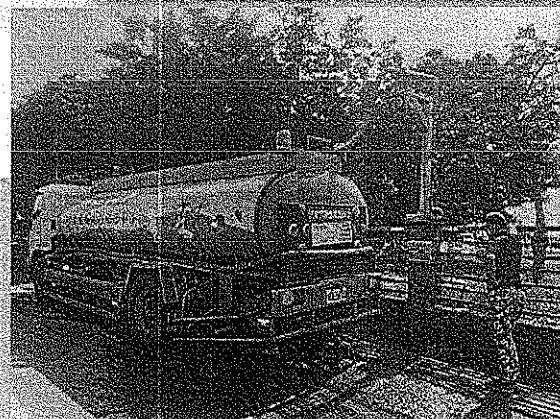
安平水資中心



仁德水資中心



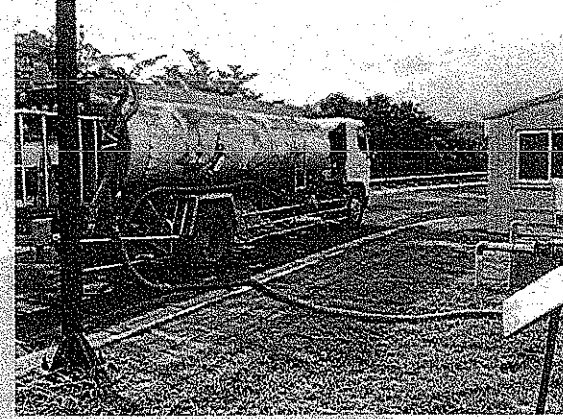
虎尾寮水資中心



安南水資中心



官田水資中心



柳營水資中心

安平水資源回收中心 回收水取用告示牌

1. 回收水可供作不與人體接觸的生活次飲用水，比如緊急消防用水、道路抑塵、路樹澆灌等使用。
2. 取用回收水請維持場地之清潔。
3. 本廠有權於進行設備維護及回收水實際水質狀況停止供應取用。
4. 本廠每日供水量：5,040 CMD
5. 本廠提供取水時間：00:00-00:00
6. 右列：

各廠取水處張貼用水告示牌、注意事項及水質檢測報告，以供取水民眾參考。

安平水資源回收中心 回收水質檢測報告



項目	單位	檢測結果
總硬度	mg/L	120
鈉	mg/L	10
氯	mg/L	10
硫酸根	mg/L	10
氨氮	mg/L	0.1
亞硝酸氮	mg/L	0.1
硝酸氮	mg/L	0.1
磷酸根	mg/L	0.1
鉛	mg/L	0.1
銅	mg/L	0.1
鋅	mg/L	0.1
鎳	mg/L	0.1
錳	mg/L	0.1
鉻	mg/L	0.1
鈷	mg/L	0.1
鎘	mg/L	0.1
汞	mg/L	0.1
砷	mg/L	0.1
硒	mg/L	0.1
氟	mg/L	0.1
硼	mg/L	0.1
鈉	mg/L	10
氯	mg/L	10
硫酸根	mg/L	10
總硬度	mg/L	120

臺南市政府各水資中心地理位置

3

官田水資中心

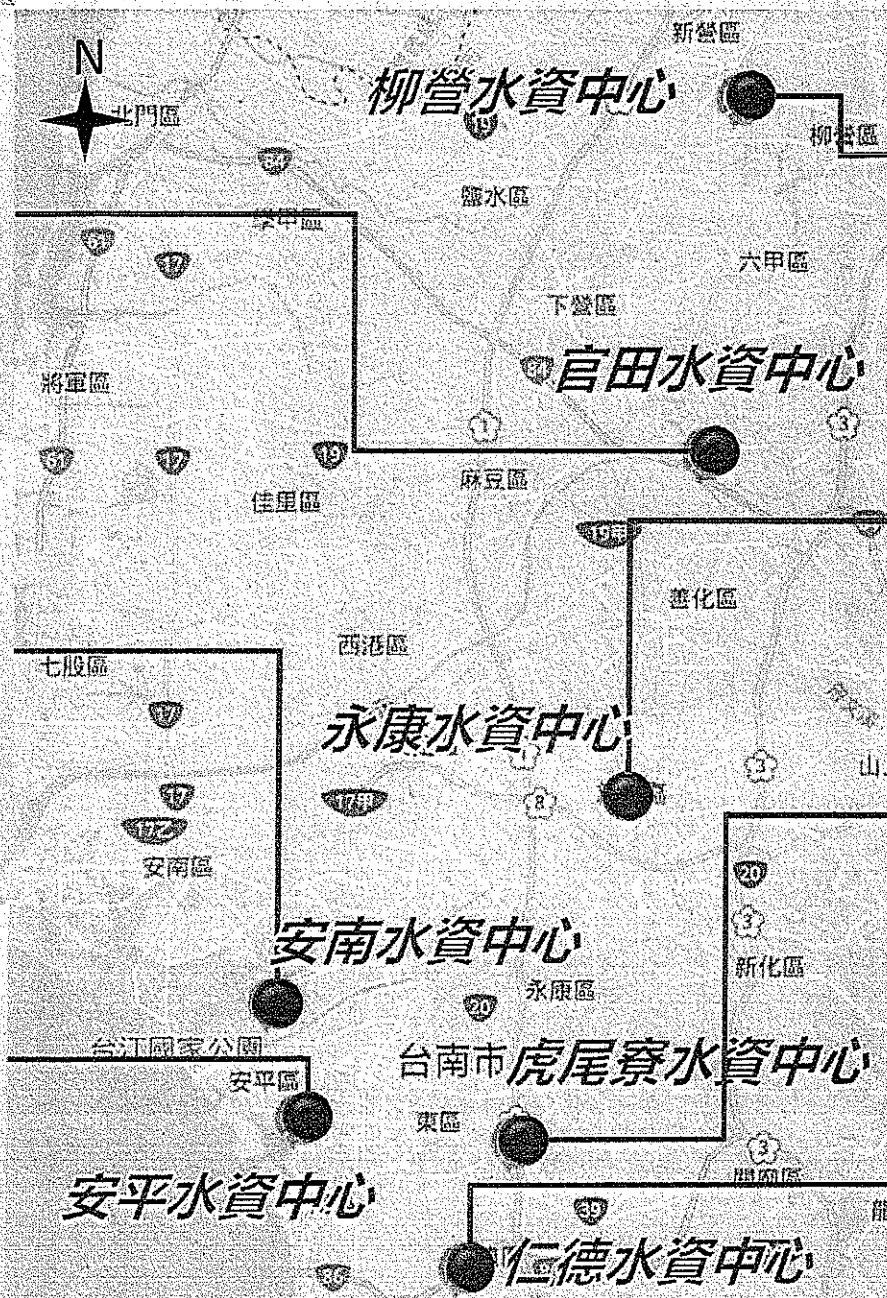
設計處理量: 2,500噸/日
實際污水量: 1,270噸/日
最大供水量: 300噸/日
平均取水量: 87.3噸/日

安南水資中心

設計處理量: 13,500噸/日
實際污水量: 8,970噸/日
最大供水量: 1,960噸/日
平均取水量: 490.9噸/日

安平水資中心

設計處理量: 160,000噸/日
實際污水量: 142,460噸/日
最大供水量: 11,520噸/日
平均取水量: 1,381噸/日



柳營水資

設計處理量: 6,000噸/日
實際污水量: 5,880噸/日
最大供水量: 1,360噸/日
平均取水量: 258.4噸/日

永康水資

設計處理量: 29,000噸/日
實際污水量: 16,370噸/日
最大供水量: (1,000) 噸/日
平均取水量: 一噸/日

虎尾寮水資

設計處理量: 12,000噸/日
實際污水量: 3,780噸/日
最大供水量: 500噸/日
平均取水量: 57.3噸/日

仁德水資

設計處理量: 15,500噸/日
實際污水量: 6,410噸/日
最大供水量: 1,100噸/日
平均取水量: 191.2噸/日

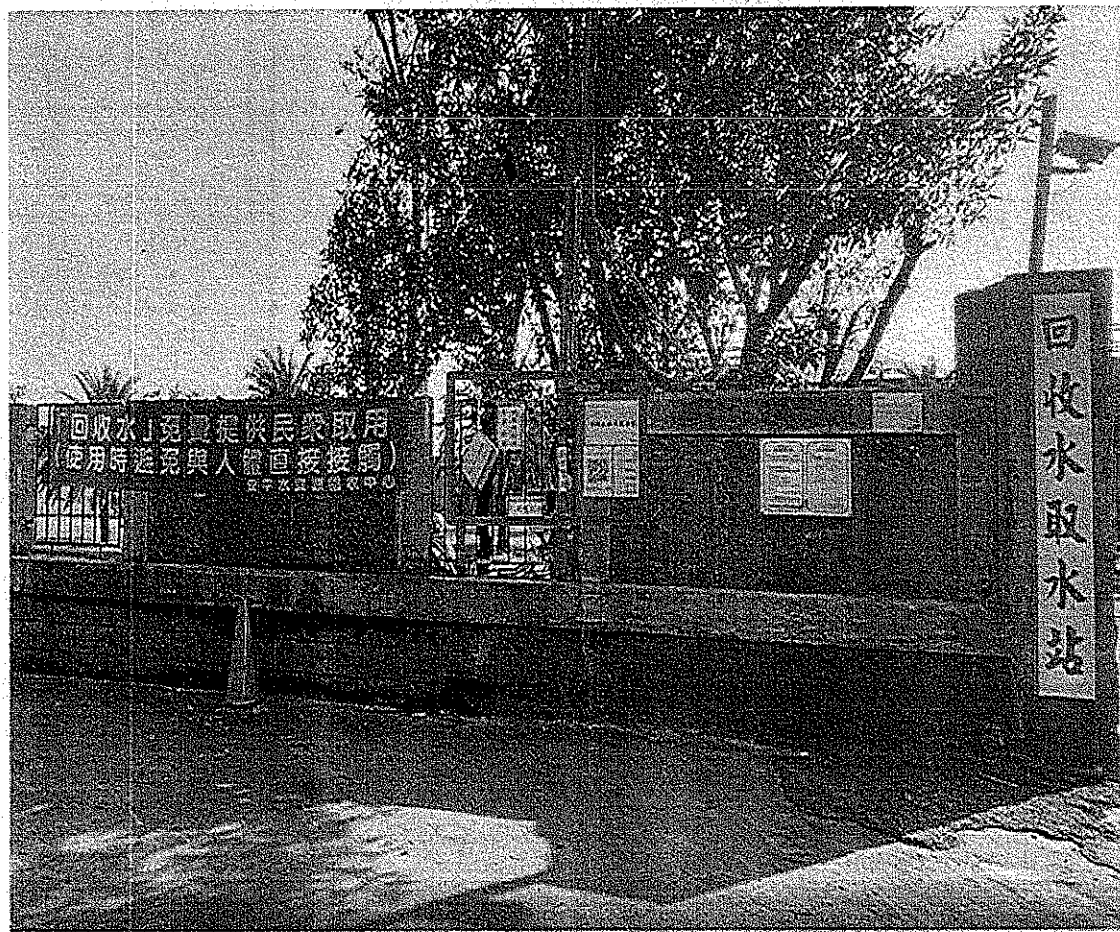
名稱	地址	聯絡人	電話	備註
仁德水資源回收中心	臺南市仁德區中正路二段1巷530號	陳彥錡	(06)-266-9602 0911-766-696	
虎尾寮水資源回收中心	臺南市東區高速一街一段626號	黃信富	(06)-331-4735 0930-119-445	
安平水資源回收中心	臺南市安平區健康路三段15號	郭宗翰	(06)-295-2900 0958-020-870	
官田水資源回收中心	臺南市官田區隆田里裕農路210號	張明仁	(06)-579-4480 0905-583-973	
柳營水資源回收中心	臺南市柳營區義士路五段268號	梁叡正	(06)-622-2253 0919-526-175	
安南水資源回收中心	臺南市安南區郡安路7段188號	朱晉緯	(06)-358-3748 0903-895-096	
永康水資源回收中心	台南市永康區仁愛街151號	沈師緯	(06)243-0462 0937-699-139	環保局水措 變更程序 申請中

申請使用回收水資訊:

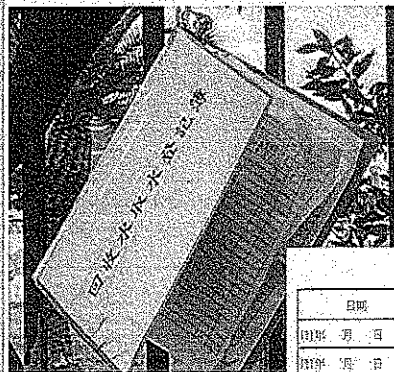
- 1.水量:回收水使用量不限。
- 2.使用用途:回收水可用於洗街、土地灑水、沖洗及灌花等，由於法規要求請勿飲用及盥洗，並盡量避免與身體接觸。
- 3.取水方式:回收水直接至廠外取水口取水。
- 4.申請對象:不限。

水資中心回收水取用登記說明-安平

6



安平水資源回收中心
地址：臺南市安平區健康路三段15號
聯絡人：郭宗翰
電話：(06)295-1900#204
行動電話：0958-020870



登記簿

回收水取用登記

yw0410@gmail.com (未分享) 切換帳戶



*必填

是否為公務機關取用*

- ☐ 秘書處
- ☐ 工務局
- ☐ 水利局
- ☐ 環保局
- ☐ 消防局
- ☐ 地政局
- ☐ 交通局
- ☐ 農業局
- ☐ 民政局
- ☐ 觀旅局
- ☐ 經發局

QR cord內容

安平水資中心回收水取用統計(回收水)

日期	公務機關	使用單位	用途	水量	備註
111年 01 月 01 日					
111年 01 月 02 日					
111年 01 月 03 日					
111年 01 月 04 日					
111年 01 月 05 日					
111年 01 月 06 日					
111年 01 月 07 日					
111年 01 月 08 日					
111年 01 月 09 日					
111年 01 月 10 日					
111年 01 月 11 日					
111年 01 月 12 日					
111年 01 月 13 日					
111年 01 月 14 日					
111年 01 月 15 日					

登記簿內容

水資中心回收水取用登記說明-官田

7



官田水資源回收中心

地址：臺南市官田區裕農路210號

聯絡人：張明仁

電話：(06)5794480

行動電話：0905-583973

回收水取用登記

取用回收水時請掃描下方 QR Code 輸入相關資訊



感謝您的配合，謝謝

QR cord登記



登記簿

官田水資源回收中心，回收水取用登記

針對官田水資源回收中心，回收水取用登記說明

是否為公務機關

☐ 否 ☐ 是

☐ 否

X

☐ 機關

X

☐ 工廠

X

☐ 機關

X

☐ 機關

X

☐ 機關

X

☐ 機關

X

☐ 機關

X

QR cord內容

官田水資源回收中心回收水取用統計(自版式)

日期	公務機關	取水量	取水時間	用途	電話	備註
11年 月 日						
11年 月 日						
11年 月 日						
11年 月 日						
11年 月 日						
11年 月 日						
11年 月 日						
11年 月 日						

登記簿內容

水資中心回收水取用登記說明-虎尾寮

8



虎尾寮水資源回收中心

地址：臺南市東區高速一街一段626號

聯絡人：黃信富

電話：(06)331-4735

行動電話：0930-119-445



取水用途*

- ☐ 洗滌
- ☐ 洗街、洗路
- ☐ 廠內自用
- ☐ 工地制塵
- ☐ 花木澆灌
- ☐ 消防用水
- ☐ 其他：

取用噸數*

您的回答

取用人車牌號碼*

您的回答

QR cord內容



登記簿

虎尾寮水資源回收中心
回收水取用登記表

日期	車牌	取用時間	取用噸數	取用人(簽名)	取用人(印)	備註
1						
2						
3						
4						
5						
6						
7						
8						
9						
10						
11						
12						
13						
14						
15						
16						
17						
18						
19						
20						

登記簿內容

10



柳營水資源回收中心回收水取用線上登記

三、控制水污染宜以中心湖泊为控制地控制及控制取用决定

输入-Cas9的序列信息并保存至“保存数据”

100

本公司在 2014 年 12 月 31 日

- ☐ 书店
☐ 工程局
☐ 水利局
☐ 环保局
☐ 财政局
☐ 交通局
☐ 公安局
☐ 检察院
☐ 法院
☐ 教育局
☐ 卫生局
☐ 民政局
☐ 司法局

[illegible]

登記簿内容

行動電話：0919-526175

水資中心回收水取用登記說明-仁德

9



仁德水資源回收中心

地址：台南市仁德區中正路二段一巷530號

聯絡人：陳彥錡

電話：(06)266-9602#109



QR cord登記



登記簿

仁德水資-回收水取用登記

請至各公設場所取用。

- ☐ 停車場
- ☐ 工廠區
- ☐ 夜市區
- ☐ 廟宇區
- ☐ 學校區
- ☐ 社區區
- ☐ 菜市場
- ☐ 公園區
- ☐ 體育場
- ☐ 游泳池
- ☐ 其他區
- ☐ 其他區

取水單位：

QR cord內容

仁德水資源回收中心

日期	取水單位	取水時間	取水地點	取水數量	備註
111.11.11					
111.11.12					
111.11.13					
111.11.14					
111.11.15					
111.11.16					
111.11.17					
111.11.18					
111.11.19					
111.11.20					
111.11.21					
111.11.22					
111.11.23					
111.11.24					
111.11.25					
111.11.26					
111.11.27					
111.11.28					
111.11.29					
111.11.30					

登記簿內容

水資中心回收水取用登記說明-安南

11



安南水資源回收中心

地址：臺南市安南區郡安路7段188號

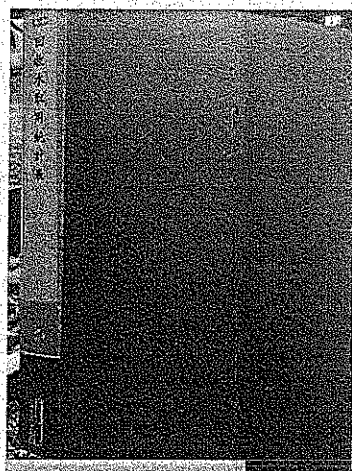
聯絡人：朱晉緯

電話：(06) 358-3748

行動電話：0903-895096



QR cord登記



登記簿

安南水資 一 回收水
取用統計表

請取水單位確實填寫以下資料，謝謝。



已儲存草稿

*必填

是否為公務機關取用

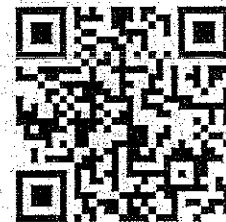
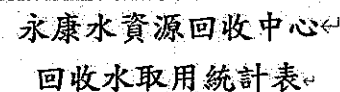
- ☐ 穩置處
- ☐ 工務局
- ☐ 水利局
- ☐ 環保局
- ☐ 消防局
- ☐ 地政局
- ☐ 交通局
- ☐ 農業局
- ☐ 民政局

QR cord內容

安南水資中心回收水取用統計表(區政水)						
日期	公務機關	取水量	取水用途	用途	備註	備註
年 月 日				第一區政水		
年 月 日				第二區政水		
年 月 日				第三區政水		
年 月 日				第四區政水		
年 月 日				第五區政水		
年 月 日				第六區政水		
年 月 日				第七區政水		
年 月 日				第八區政水		
年 月 日				第九區政水		
年 月 日				第十區政水		
年 月 日				第十一區政水		
年 月 日				第十二區政水		
年 月 日				第十三區政水		
年 月 日				第十四區政水		
年 月 日				第十五區政水		
年 月 日				第十六區政水		
年 月 日				第十七區政水		
年 月 日				第十八區政水		
年 月 日				第十九區政水		
年 月 日				第二十區政水		

登記簿內容

12



QR cord登記

您的回答

取水單位

家庭

取水用途

- ☐ 洗澡
☐ 洗街、洗路
☐ 廠內自用
☐ 工地用水
☐ 花木澆灌
☐ 其他：

載水噸數

2000

車牌號碼

QR cord内容

[illegible]

登記簿

日期	公路桥梁	取水位置	用途	水量	水质状况	备注
111年 1月 1日						
111年 1月 2日						
111年 1月 3日						
111年 1月 4日						
111年 1月 5日						
111年 1月 6日						
111年 1月 7日						
111年 1月 8日						
111年 1月 9日						
111年 1月 10日						
111年 1月 11日						
111年 1月 12日						
111年 1月 13日						
111年 1月 14日						
111年 1月 15日						
111年 1月 16日						
111年 1月 17日						
111年 1月 18日						
111年 1月 19日						
111年 1月 20日						
111年 1月 21日						
111年 1月 22日						
111年 1月 23日						
111年 1月 24日						
111年 1月 25日						
111年 1月 26日						
111年 1月 27日						
111年 1月 28日						
111年 1月 29日						
111年 1月 30日						
111年 1月 31日						

登記簿內容

行動電話：0937-699-139

水資中心回收水取用登記說明

13

不易判讀之填寫範例

安南水資中心回收水取用統計(回收水)					
日期	公務機關	取水單位	用途	噸數	備註
111年11月1日	順泰	順泰	洗路洗管洗滌 工程制糞消防用水	2	
111年11月1日	順泰	順泰	洗路洗管洗滌 工程制糞消防用水	3	
111年11月1日	順泰	順泰	洗路洗管洗滌 工程制糞消防用水	12	
111年11月1日	順泰	順泰	洗路洗管洗滌 工程制糞消防用水	P	
111年11月1日	順泰	順泰	洗路洗管洗滌 工程制糞消防用水	6	
111年11月1日	順泰	順泰	洗路洗管洗滌 工程制糞消防用水	8	
111年11月1日	順泰	順泰	洗路洗管洗滌 工程制糞消防用水	12	
111年11月1日	順泰	順泰	洗路洗管洗滌 工程制糞消防用水	P	
111年11月1日	順泰	順泰	洗路洗管洗滌 工程制糞消防用水	6	
111年11月1日	順泰	順泰	洗路洗管洗滌 工程制糞消防用水	8	
111年11月1日	順泰	順泰	洗路洗管洗滌 工程制糞消防用水	12	
111年11月1日	順泰	順泰	洗路洗管洗滌 工程制糞消防用水	P	

正確填寫範例

安平水資中心回收水取用統計(回收水)					
日期	公務機關	取水單位	用途	噸數	備註
111年 月 日					
111年 0月 5日	工務局	第一大隊	海安路洗水	3	T
111年 10月 25日		成仁營造	馬公圖洗水	1	F
111年 10月 25日		新成工程	洗路	10	
111年 10月 25日		環球保潔	洗路		
111年 10月 25日		新成	洗路		
111年 10月 26日		新成	洗路	6	
111年 10月 26日		新成	洗路	2	

QR cord填寫說明



