

產業園區管理局 廠商輔導服務規劃

112年8月



簡報大綱

壹

推動現況

貳

組織改造

叁

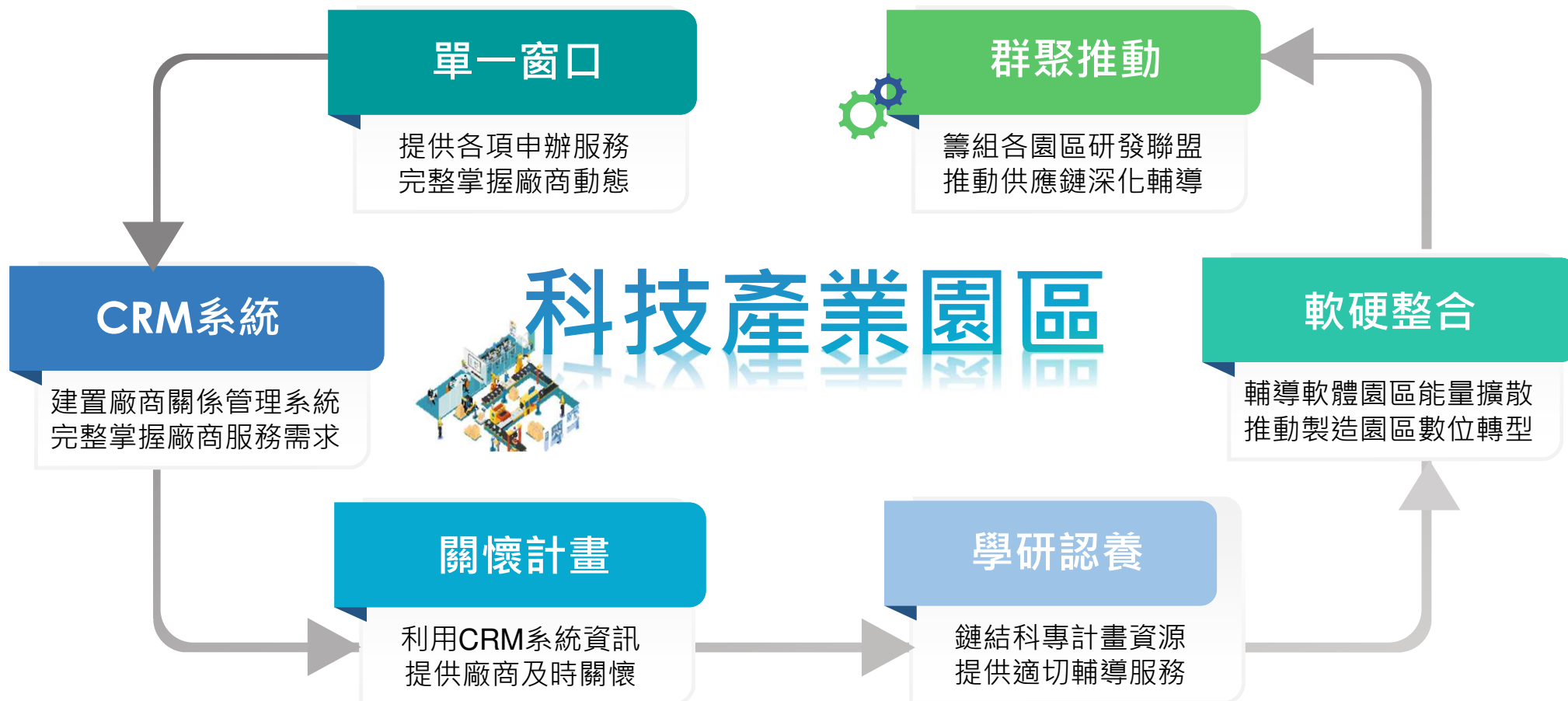
因應策略

肆

未來重點



壹、推動現況



壹、推動現況

精準掌握廠商輔導需求



定期追蹤**CRM系統**廠商關鍵指標、**關懷訪視**及**產業趨勢分析**等作法，**即時掌握企業脈動**，針對具特色、潛力或待協助廠商，協同專家提供**診斷輔導服務**。



掌握廠商營運脈動

主動發掘輔導需求

標竿個案

- ◆ 協助佳洪公司**產品(快拆淨水模組)技術輔導**及商業化後，除**獲台灣精品獎肯定**，並與知名國際企業共同合作銷售
- ◆ 協助緯創公司**全球製造佈局之高階人才需求**，促成**與高師大合作國際產碩專班**

善用軟體園區廠商能量



推動軟體園區廠商與製造園區業者商機交流，促成**跨區跨域軟硬整合與產業增值服務**，**提升園區整體產業之創新能量**



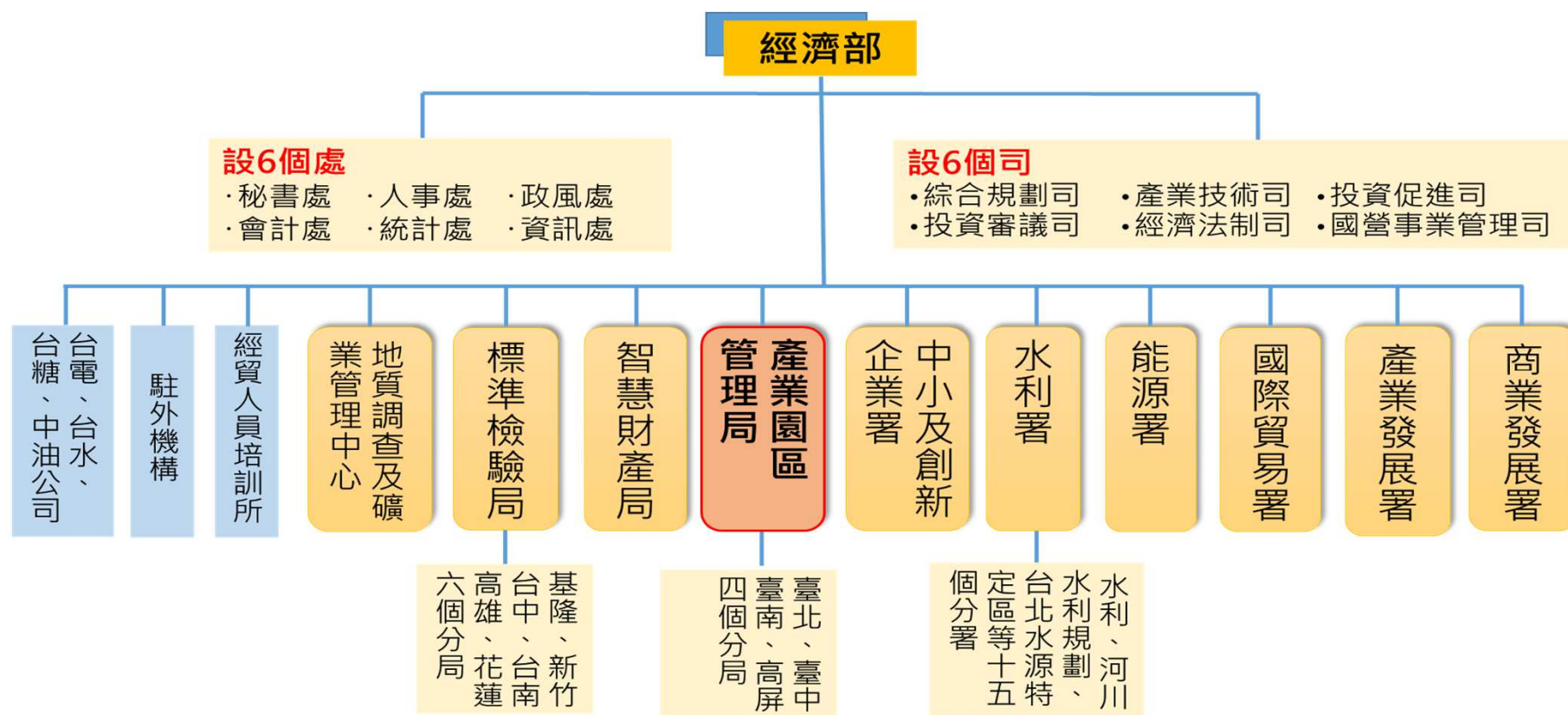
標竿個案

- 協助穎崴公司聚焦數位轉型，**以AI 賦能建構優化檢測系統**，提升產品高質化，快速回應市場需求，增加衍生價值1.35億/年，出貨效率提高3倍

未來將此成功模式擴大複製到全國產業園區

貳、組織改造

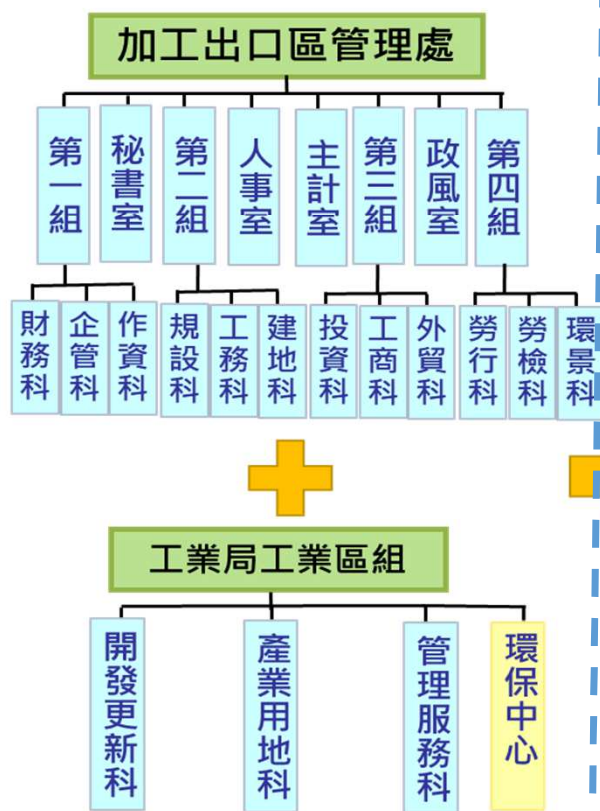
- 歷經十餘年推動，經濟部組織法修正案終在今(112)年**5月16日**於立法院**三讀通過**。
- 為宣示新機關成立，經濟部暨所屬機關暫訂於今年**9月26日**舉辦新機關**揭牌儀式**。



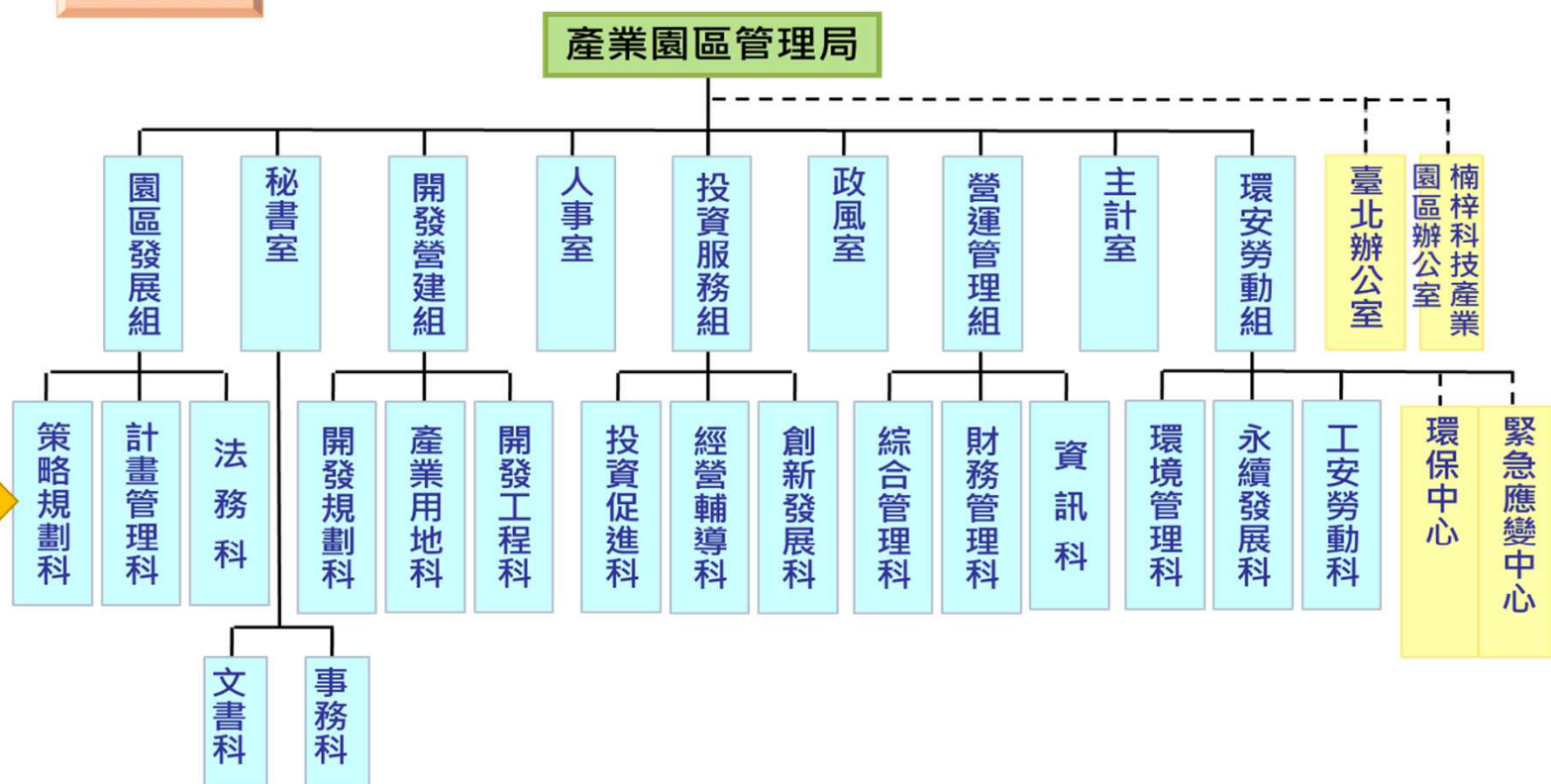
貳、組織改造

- 將加工處及工業局工業區組整併成立**產業園區管理局**。
- 產業園區管理局將統籌管理經濟部所轄園區，並肩負產業用地供應及園區廠商輔導等事宜。

組改前



組改後



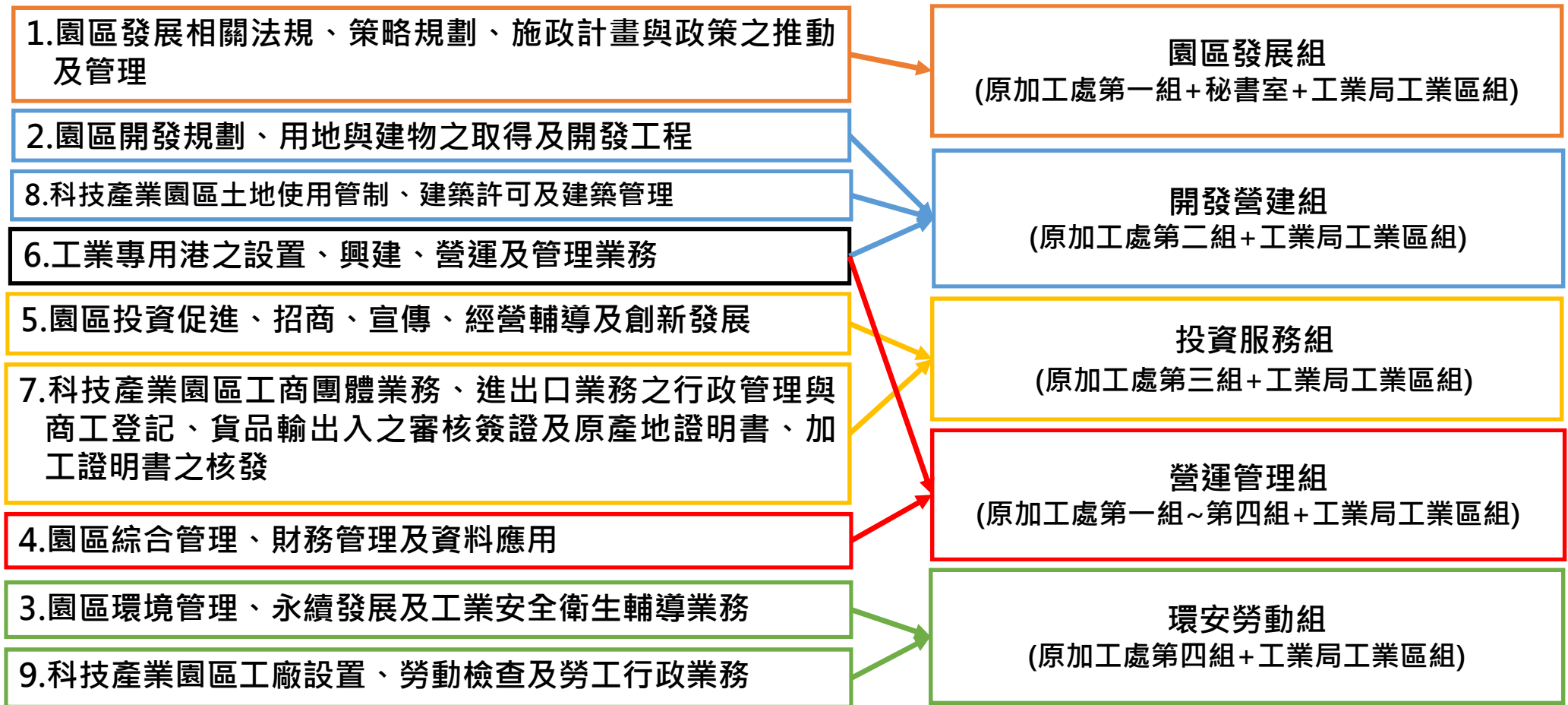
貳、組織改造

產業園區管理局轄區範圍高達**3.3萬公頃**，涵蓋全國逾**75%**產業用地



貳、組織改造

產業園區管理局業務職掌



叁、因應策略



叁、因應策略

第一箭

人員就地安置。業務無縫接軌

服務中心能量不變，廠商第一線服務不打折

- ✓ 為提供**廠商服務**，工業局計設置**46個服務中心**(設置主任及副主任，以及行政組、服務組、環保組)及環保中心(設置執行長，以及業管室、稽核室、檢驗室)。
- ✓ 組改後，所有第一線園區服務單位**編制及服務能量**皆**維持不變**，故廠商服務不受影響。

46個服務中心及環保中心

- ✓ 在地廠商服務
- ✓ 感受機關陪伴



叁、因應策略

第一箭

人員就地安置。業務無縫接軌

成立四個分局，提供廠商即時行政服務

產業園區管理局
總局

臺北分局(20個產業園區)

和平工業專用港管理小組

新竹以北(含宜、花)20個產業園區

臺中分局(16個產業園區、3個科技產業園區)

苗栗以南・南投以北16個產業園區

臺中地區3個科技產業園區

臺南分局(19產業園區)

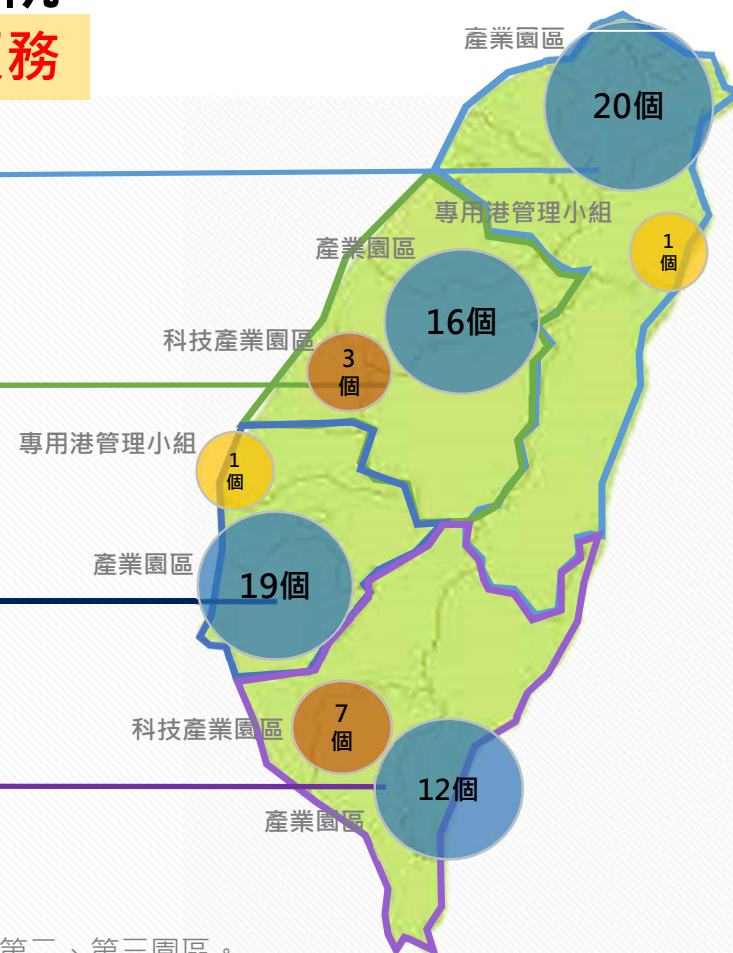
麥寮工業專用港管理小組

雲林以南・臺南以北19個產業園區

高屏分局(12個產業園區、7個科技產業園區)

高雄以南(含臺東)12個產業園區

高雄、屏東地區5個科技產業園區



備註：總局另轄管3個科技產業園區，包含高雄市楠梓園區第一、第二、第三園區。

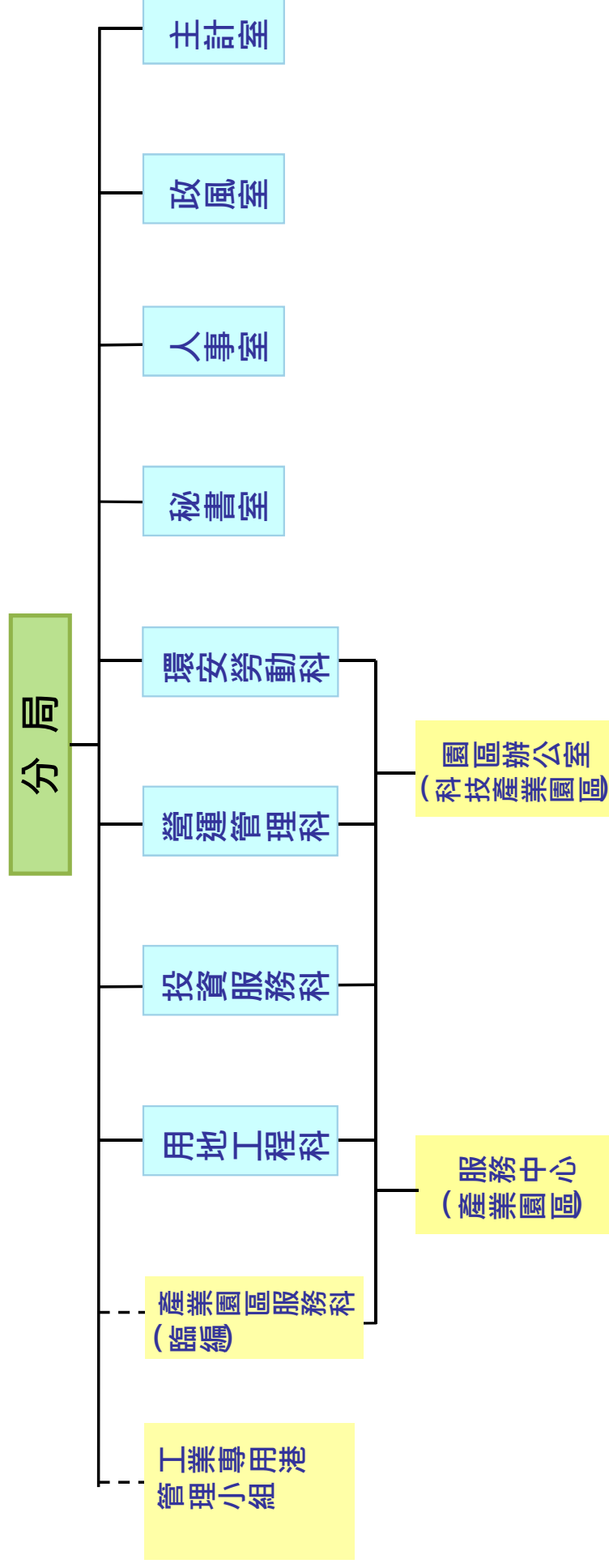
叁、因應策略

第一箭

人員就地安置。業務無縫接軌

成立四個分局，提供廠商即時行政服務

【分局組織架構】



叁、因應策略

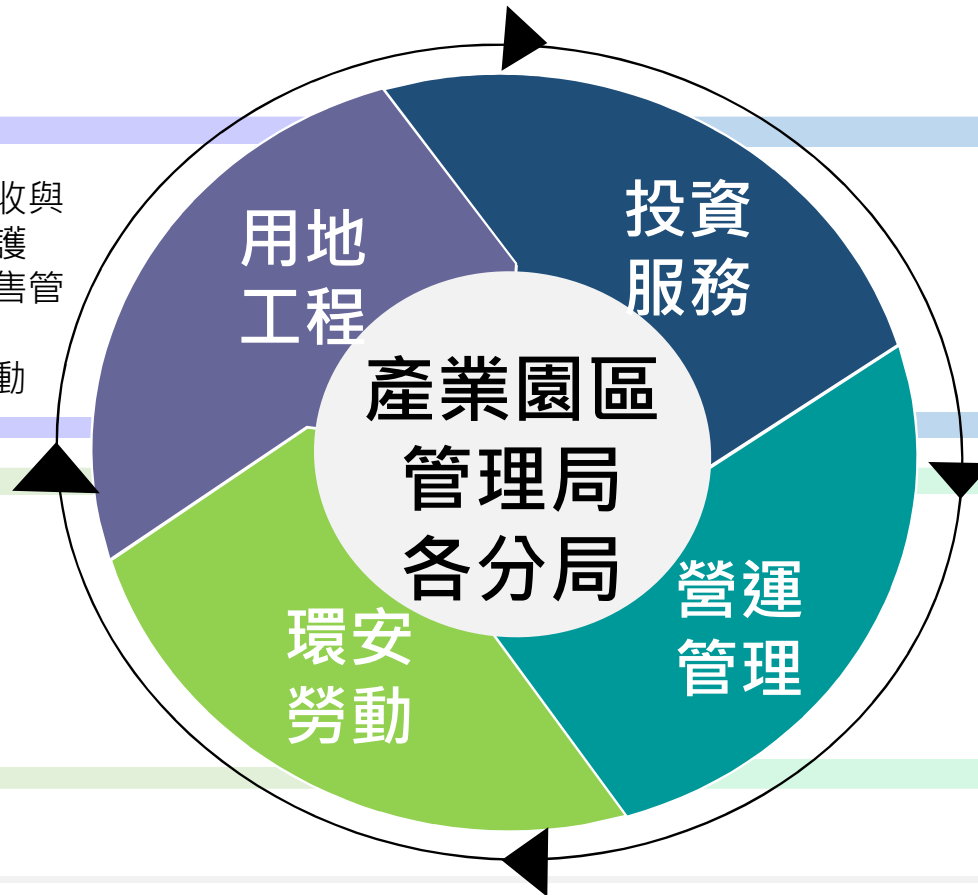
第一箭

人員就地安置。業務無縫接軌
成立四個分局，提供廠商即時行政服務

【分局業務職掌】

- ✓ 園區開發工程之施工、驗收與各項公共設施之興建及維護
- ✓ 所轄園區土地、建築物租售管理及土地使用查核
- ✓ 園區更新及維護計畫之推動

- ✓ 職安衛輔導與工安通報及區域聯防體系
- ✓ 勞動關係輔導
- ✓ 性平與勞工退休保障
- ✓ 各項環保業務



- ✓ 招商投資、貿易及工商業務
- ✓ 產業聚落、創新研發、人才培育及產學合作之推動。
- ✓ 國際合作、工商團體業務之協調聯繫及輔導。
- ✓ 事業設立及變更投資計畫。

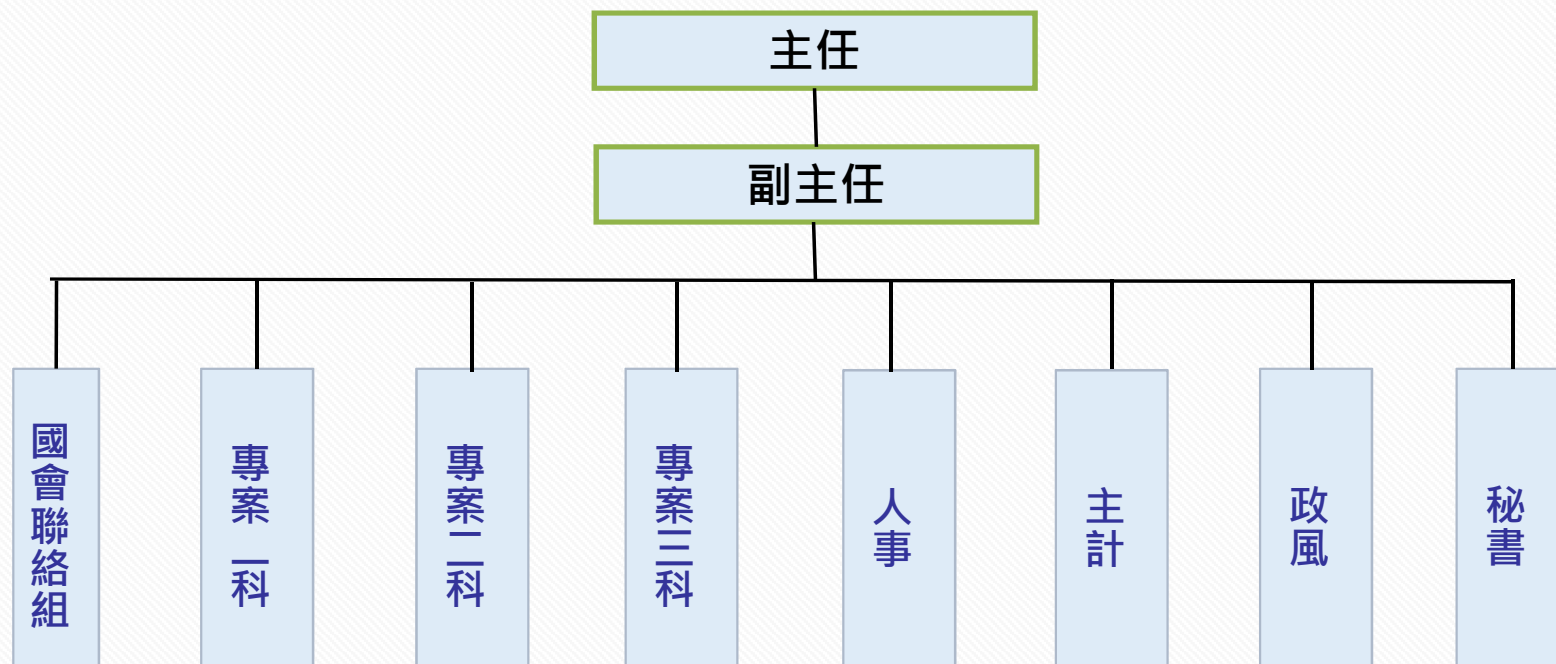
- ✓ 電力、電信、自來水與其他公用事業之管理。
- ✓ 基金之營運及管理。
- ✓ 各項費用之彙整開單、徵收及統計。
- ✓ 環境清潔維護管理與綠美化業務之執行及督導。

叁、因應策略

第一箭

人員就地安置。業務無縫接軌

成立「臺北辦公室」，保留工業區組既有服務能量



叁、因應策略

第二箭

續推園區認養。擴大關懷輔導

【階段成果】

- ◆ 訪視園區廠商**2,200家/年**
- ◆ 短期技術輔導**350家**
- ◆ 長期產學技術合作(例：臺中智機產學聯盟、3D列印技術)
- ◆ 推動園區特色產業供應鏈或聯盟成立，導引約**199家**廠商參與
- ◆ 例：內埔、斗六推動**食品產業聯合品牌**、大里工具機成立**Intaima共同品牌**



- ◆ 平均鏈結**50案/年**教育部及勞動部相關人才計畫
- ◆ 促成**近800位**學生到廠實習，協助廠商儲備需求人力
- ◆ 依廠商需求辦理短期專業技術培訓課程**逾90場次**約**220小時/年**，**逾2,500人次**參與，增進員工職能
- ◆ 協助廠商爭取**逾100案/年**政府補助
- ◆ 累計補助經費達**56.5億元**
- ◆ 衍生近**70案**產學自主案

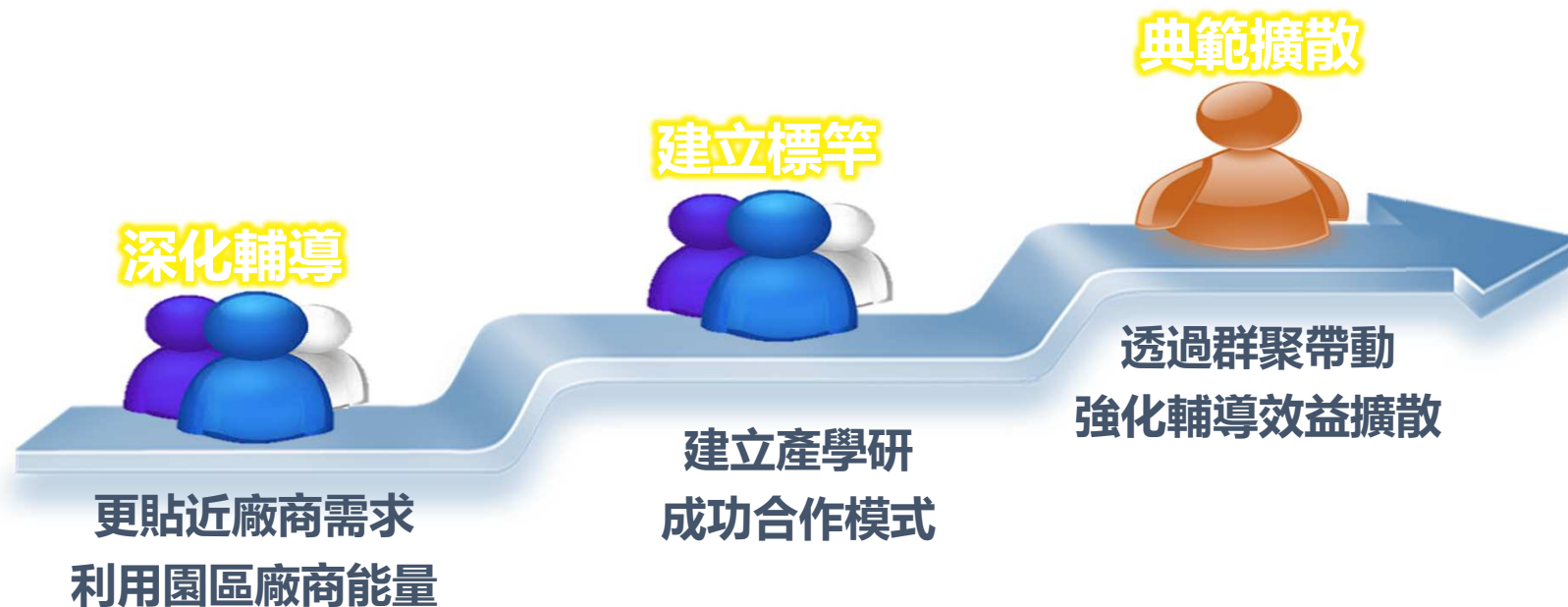
叁、因應策略

第二箭

續推園區認養。擴大關懷輔導

【未來精進】

持續推動產學合作機制，發展長期在地合作夥伴關係，未來將深入80處經濟部所轄產業園區、地方重點特色產業，每年動員近600位學者專家投入輔導工作

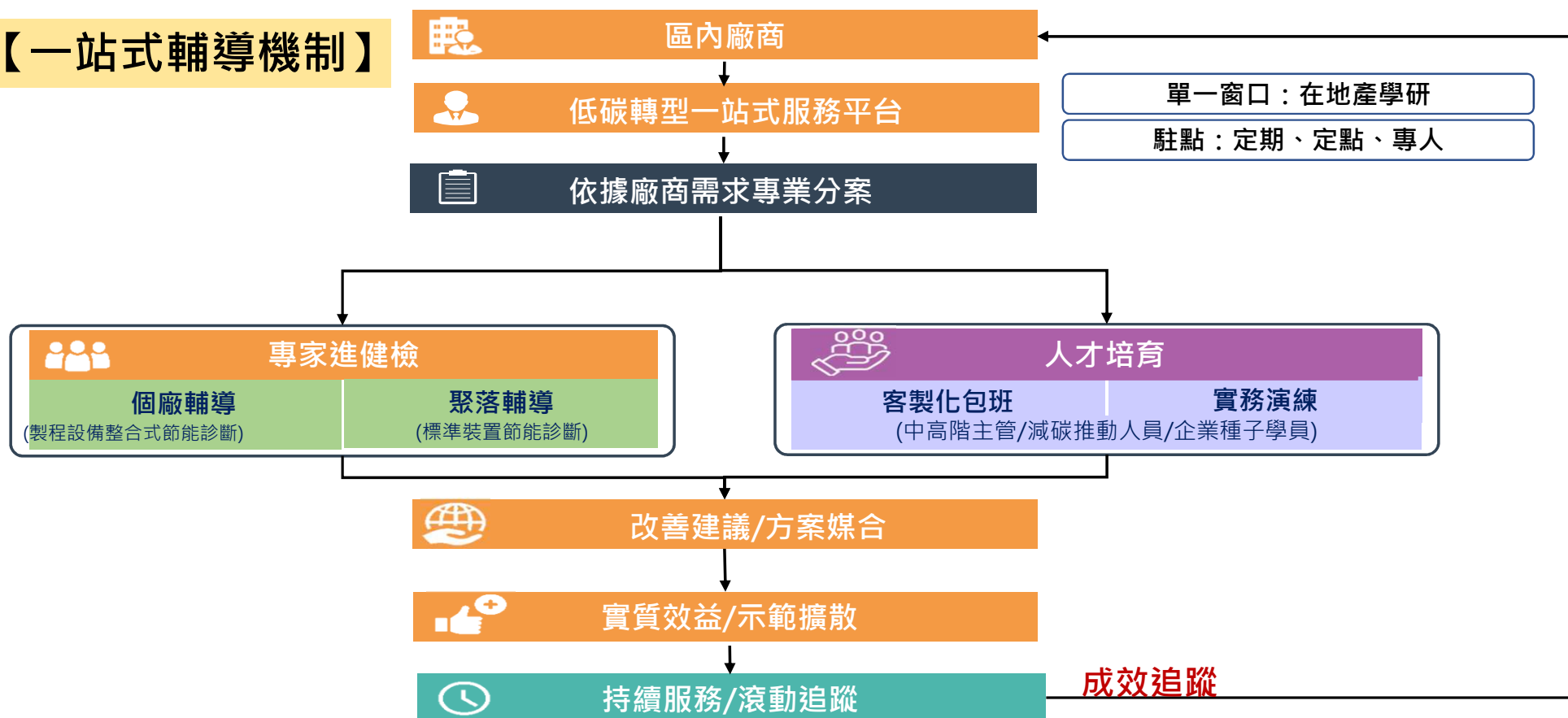


叁、因應策略

第三箭

深化一站式服務。擴大鏈結資源

【一站式輔導機制】



叁、因應策略

第三箭

深化一站式服務。擴大鏈結資源

【擴大鏈結資源】



叁、因應策略

【案例說明】

○○光電股份有限公司-協助取得減碳補助

✓ 能耗問題診斷

1. **冰水主機用電高**：空調系統4台150RT冰水主機系統，導致用電趨勢居高不下
2. **無法監測效率**：空調系統未設超音波流量計無法計算出系統效率
3. **空間不足施工難**：既有廠房規劃空間與設計已不敷使用，面臨施工工程的困境

✓ 計畫協助作為

1. **改採一級能效**：建議採用一級能效冰水主機，在部分負載下節能率可達40%
2. **設備掛表量測**：針對冰水主機掛表量測，讓工廠了解老舊冰機所造成的電力浪費
3. **建議施工工法**：建議工法採用分解舊機及散裝新主機吊運，可克服搬運問題

✓ 衍生效益

- ◆ 申請通過能源局補助500萬，概估節能率可達46.5%
- ◆ 節約用電113萬度電，每年減量 577.8噸CO2e排放



叁、因應策略

【案例說明】

○○工業股份有限公司-冷卻與空壓改善並導入智慧化管理

✓ 能耗問題診斷

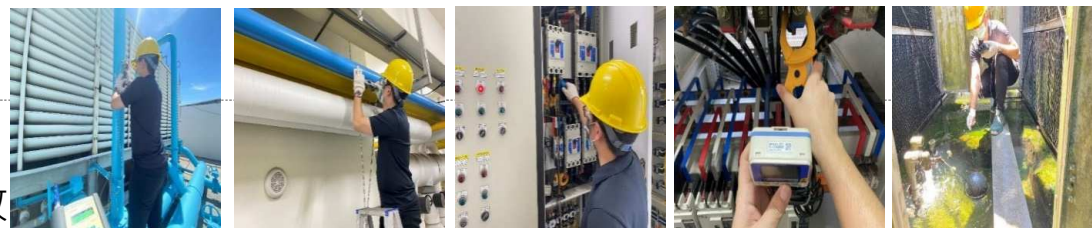
1. **冷卻水塔散熱不佳**：冷卻水塔設計過大，且實際需求不高，另全載運轉之下，散熱效果仍表現不佳
2. **空壓設備管線洩漏**：假日停工時空壓機仍有加載情形，此應為管線洩漏所致，導致系統無法持壓
3. **無法掌握用電資訊**：工廠預計新增智慧電表收集用電資訊，但無法掌握安裝位置及數量

✓ 計畫協助作為

1. **採用變頻控制**：依據實際需求規劃最適當冷卻水塔容量，並建議採變頻控制，以減少冷卻水塔耗電量
2. **調整用電需量**：針對用電需量進行調整建議，空壓系統掛表量測，並依據負載情形計算洩漏損失及耗電量，減少電力損失
3. **建置能源績效指標**：以建置能源績效指標之原則，瞭解用戶既有ERP報工系統所收集之產能資訊，規劃建立指標所需之儀表，將能有效管理並減少初期建置費用

✓ 衍生效益

- ◆ 降低廠商尖峰電耗，概估節能率約2~3%
- ◆ 節約用電10.1萬度電，每年減量 50.0 噸/CO₂e 排放



叁、因應策略

【案例說明】

○○電子系統股份有限公司-空調主機與散熱系統改善

✓ 能耗問題診斷

1. **冰水主機效率衰退**：現場2台冰水主機(共120RT)以串連方式配置，而實際需求僅約60~80RT，但因為效率已明顯衰退，造成主機負載甚高持續耗電
2. **水塔無法散熱**：冷卻水塔置於頂樓，卻為了防止下方廠房室內滲水而在水塔上方搭蓋雨棚，造成水塔無法有效散熱
3. **空壓設定耗能**：空壓機供氣壓力設定未經由生產需求端預先檢討規劃，完成設置後亦未依需求進行調整

✓ 計畫協助作為

1. **汰除冰水主機**：依目前室內空調負荷並考量未來廠房2樓重新規劃與既設管線，建議將既有2台效率甚差之冰水主機予以汰除
2. **移除鐵棚加強防水**：建議將頂樓冷卻水塔上方鐵棚移除，同時加強地面防水，確保冰水主機散熱效率並可避免下方廠房漏水問題
3. **建議連通管路**：廠內空壓機依SMT設備分別設置，建議可將管路予以連通並調降供氣壓力，並進行用電需量診斷與評估，降低電費成本

✓ 衍生效益

- ◆ 汰換主機降低能耗，概估節能率約2~3%
- ◆ 節約用電2.9萬度電，每年減量 14.7 噸/CO₂e 排放



肆、未來重點

組改後當務之急-輔導產業雙軸轉型

- 數位轉型：加速朝向數位化與智慧化發展
- 低碳轉型：加速深度低碳化與淨零排放

數位轉型

- ✓智慧方案媒合
- ✓數位行銷/國際拓銷
- ✓數位人才培育

低碳轉型

- ✓個廠深度節能輔導
- ✓聚落共同減碳輔導
- ✓低碳人才培育

園管局 廠聯會
全國80處產業園區
1.3萬家業者

就是無限

參、加強服務展新猷

歡迎踴躍參與

聯絡窗口

吳淑芳 專門委員

連絡電話：(07)361-1212 #303

E-mail：wusf@epza.gov.tw



The background of the slide features a stylized, pixelated city skyline. The skyline is composed of various geometric shapes in shades of light blue, grey, and white, set against a solid light blue background. The city is depicted with a mix of building heights and styles, including a prominent bridge on the left and a tall, thin spire in the center. The overall aesthetic is modern and digital.

感謝聆聽 敬請指教